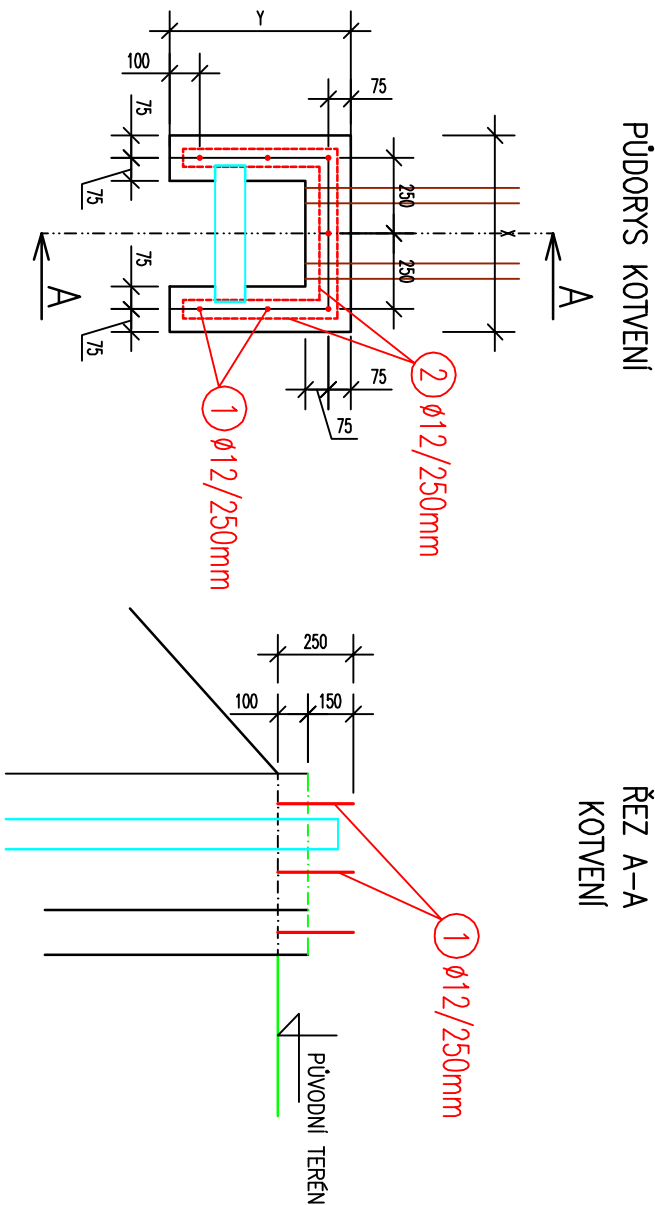
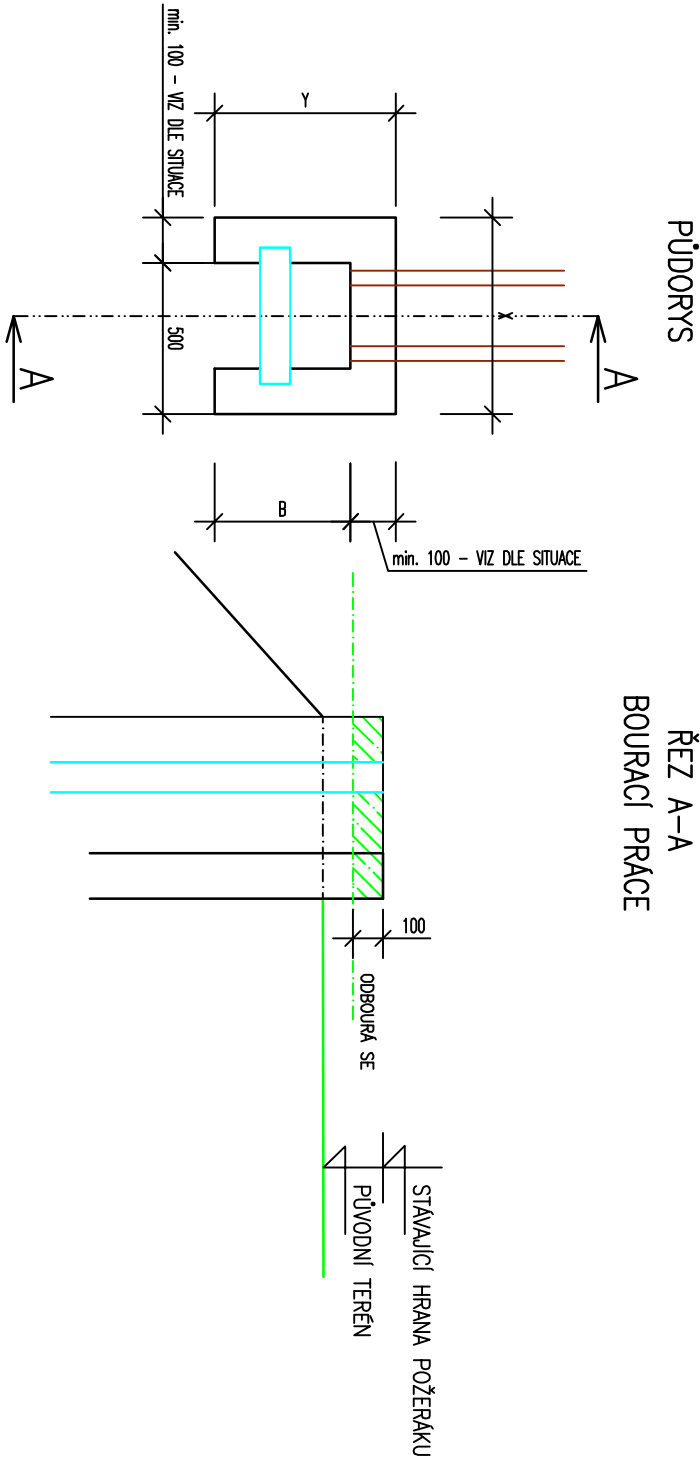


VTOKOVÉ OBJEKTY
ZVÝŠENÍ NIVELETY BETONOVÝCH KONSTRUKCÍ
1:25

JEDNÁ SE O NÁPUSTNÉ OBJEKTY: VELKÝ BĚDNÝ – MALÝ OKLUK, MLÝNSKÁ PŘÍKOPA – BAŽANTULA



KOTVENÍ SE PROVEDE NAKRÁNÍM OTVORŮ A VLOŽENÍM KOTEV Z VÝZTUŽE R10 425 (bs1500) Ø12mm, DL. 250mm

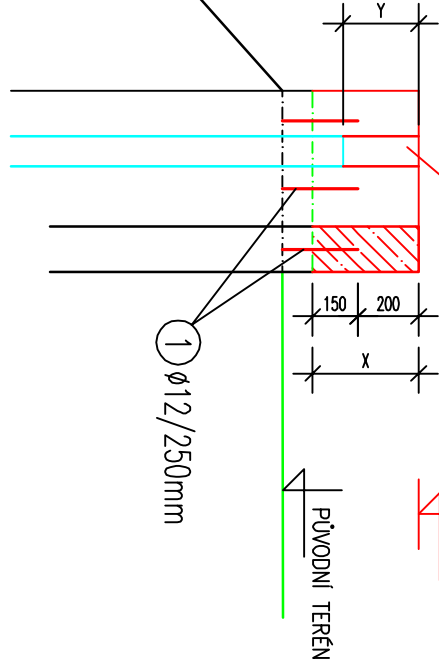
PŮDORYS
BETONOVÉ KONSTRUKCE

ŘEZ A-A
KOTVENÍ

RÁM PROVIZORNIHO HRAZENÍ BUDE NADVAŘEN
DIMENZE RÁMU BUDE TOTOŽNÁ JAKO STAVAJÍCÍ

HORNÍ HRANA – VIZ VÝKRESY

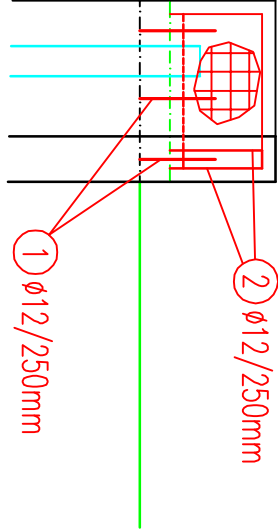
1 Ø12/250mm



ŘEZ A-A
KOTVENÍ VÝZTUŽE

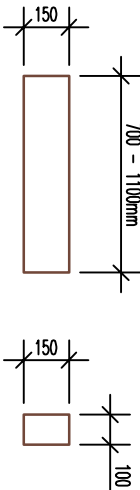
2 Ø12/250mm

1 Ø12/250mm



VÝKRES DLUŽÍ

- DUBOVÉ DLUŽE – PŘESNÝ ROZMĚR TĚCHTO DLUŽÍ BUDE UPRÁVEN NA MÍSTĚ DLE SKUTEČNÉHO ROZMĚRU RÁMŮ PROVIZORNIHO HRAZENÍ JEDNOTLIVÝH POŽERÁKŮ.
- DLUŽE BUDOU NA KONCÍCH ZTESÁNY TAK, ABY BYLA UMOŽNĚNA MANIPULACE V RÁMECH PROVIZORNIHO HRAZENÍ



- DÉLKA JE ZNÁZORNĚNA JAKO HRUBÝ PROFIL TRÁMU – DÉLKY DLUŽE
- CELKOVÝ POČET TĚCHTO DLUŽÍ JE 23ks

250
80
250

3 Ø12/580mm – 42ks

1 Ø12/250mm – 42ks

POLOŽKA	Ø (mm)	JEDNOTKOVÁ DÉLKA	CELKOVÁ DÉLKA	JEDNOTKOVÁ HMOTNOST	CELKOVÁ HMOTNOST
1	12	0,25 m	10,50 m	0,222 kg/ks	9,32 kg
2	KARI SÍŤ	100/100/8 mm	15,84 m ²	7,95 kg/m ²	125,93 kg
3	12	0,58 m	24,36 m	0,52 kg/ks	21,84 kg
	12	SUMA	34,86 m		31,16 kg
	KARI SÍŤ	SUMA	12,09 m ²		125,93 kg
CELKOVÁ HMOTNOST					157,09 kg